

# 2024年度新学期生受付中!

新小1~新高3

個性を尊重する教育が求められている今だからこそ、ニスコの個別指導 Your Partner

## 高効率・高密度の個別指導!

講師がすぐ横にいるから分からないことはすぐに質問できます。どんな些細なことでも懇切丁寧に解説します。もちろん問題演習など自分で考え、解いていく時間は集中してもらいます。そして間違えたところや分からなかったところはピンポイントで説明します。限られた時間の中で効率よく、密度の高い学習時間となります。



## オーダーメイドの学習プログラム!

自分の学びたい教科や単元を選択して集中的に学習できます。分からないところは一人ひとり異なります。個別指導ではリアルタイムで解決していきます。さらに自分の都合に合わせて通いたい曜日や時間帯を選ぶことができます。部活や習い事との両立を可能にします。学習理解度、進捗状況に応じた個別カリキュラムがあります。



## 目的別で異なるテキストや教材プリント

理解度や習熟度、学習目的によって異なるテキストを用意しています。学校授業の先取り学習や苦手教科対策、中学受験や高校受験、共通テスト対策など受験に特化することもできます。さらに飛び級のように先取り学習も可能です。英検対策テキストなど資格試験教材も用意されています。中学校の定期テスト前にはパワーアップ教材や模擬問題の演習により大幅な得点アップが達成されています。



## 学習に集中できる最適な学習環境

### 指導ブース



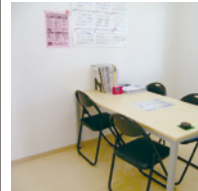
個別指導で使用される指導ブースです。生徒一人ひとりに仕切られた個別の学習空間です。担当講師が横について理解度を確かめながら進めていきます。机の前には専用のホワイトボードが用意されています。個別なので他人の目を気にせず質問しやすい環境です。

### 自習ブース



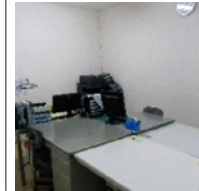
塾生であればいつでも利用が可能です。通常授業の前後で利用することや、通常授業以外の曜日でも大丈夫です。自習内容も自由です。必要であれば学習プリントも用意しています。どんどん利用してください。

### 面談ブース



入会のご案内や定期的な保護者面談で使用します。また教室担当者が塾生との進路相談や学習相談なども随時実施しています。入試前には三者面談も実施し、志望校選定のための助言を行っています。

### 講師ブース



教科担当講師が教室長との打ち合わせや授業前準備を行っている場所です。授業の前後での質問対応や個別補習を行うこともあります。生徒とのコミュニケーションの場としても利用されています。

## 通常授業のご案内

### 小学生コース

#### スタンダードコース(60/80分) / 小1~小6

- 基本事項を中心に広く学習したい。
  - 基本はできているので応用力をつけたい。
  - 「書ける」英語の学習をしたい。
  - 学習習慣を身につけさせたい。
- ※ご要望に沿ったカリキュラムを提供します。

#### 小学ハイクラス(50分) / 小5~小6

中学進学後に学年上位を目指します。論理的な考え方や資料やデータの読み取り、さらに読解力、表現力を高めることを重視しています。将来的に中学受験を視野に入れたカリキュラムも設定できます。

#### 中学受験コース(50分) / 小5~小6

- 中学受験Sコース  
北嶺中学校 函館ラ・サール中学校 立命館慶祥中学校(SP) 札幌日大中学校(SA)

通常の学習進度より速くなり、難度の高い問題演習も含まれます。基本的な知識の習得と原理原則を深く理解していくことが大事です。全国レベルの学力テストを実施しています。

- 中学受験Aコース  
札幌大谷中学校 札幌光星中学校 立命館慶祥中学校 札幌日大中学校  
藤女子中学校 北星学園女子中学校 遺愛女子中学校 函館白百合学園中学校

通常の学習進度よりはやく早くなりますが、担当講師がしっかりとサポートします。志望校により使用教材や学習カリキュラムが異なります。

#### 公中検コース / 小5~小6



公立中高一貫校適性検査対策になります。適性検査では教科横断型の論理的思考力・判断力・表現力が問われます。また字数の多い記述問題も出題されています。適性検査対策は小学校での学習内容をしっかりと身につけておくことが前提です。小学5年生のカリキュラムは学校での学習と適性検査対策をバランスよく取り入れています。小学6年生は既習事項とこれから学習する単元を系統的に結びつけ、適性検査対策を行います。

### 中学生コース

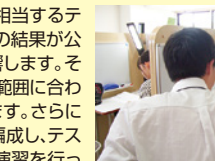
#### 担当講師制による個別授業

ニスコパーソナルの講師は担当制になっています(振替時はこの限りではありません)。生徒の得意、不得意を把握し、学習ペースや前回授業時からのつながりを知っていると授業も円滑に進みます。ニスコパーソナルは個別の対面授業なので、質問もしやすく疑問点はリアルタイムで解決しています。また難関上位校を志望する生徒にはレベルアップのための教材やプリントを提供し、学習内容の理解の深化に努めています。生徒のニーズに迅速に対応しています。教室内は緊張感と集中力を維持するよう、学習環境の維持に努めています。



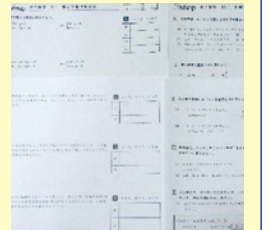
#### テスト対策&パワーアップ講座

中学生は各中学校で定期テスト(相当するテスト)が実施されます。定期テストの結果が公立高校入試の内申点に大きく影響します。そのため3週間前から定期テストの範囲に合わせてパワーアップ講座を開講します。さらに土曜日、日曜日には特別時間割を編成し、テスト範囲、傾向に合わせた模擬問題演習を行っています。5教科総合得点で前回のテストより飛躍的な伸びをみせてくれる生徒も少なくありません。また定期テスト前には自習ブースも満席になります。求めに応じて対策プリントを配布しています。



#### 使用教材

学習目標や到達目標などに応じた教材選定ができます。個々の目的に合わせたテキストが用意されています。1教科につき使用するテキストは複数冊(教科により異なります)です。基本的には授業用、演習用、課題用という扱いになります。教科書準拠のテキストや基礎力定着重視のテキスト、応用問題を多く扱うテキストなどがあります。個別指導だからそれぞれに教材もカリキュラムも異なります。



#### ニスコパーソナルの“理社トレ”(中1~中3)!

ニスコパーソナルの理社トレは、自宅のパソコンやタブレット、スマホなどで「好きな時間に」「何回でも好きなだけ」理科、社会の学習ができるメニューです。自宅でのwebを用いた学習で重要事項の理解と定着、教室では学習内容の再確認と診断テストによるチェックを行います。  
※理社トレは通常コースを受講している方を対象としています。理社トレのみの受講はできません。

### 高校生コース

#### 志望大学への現役合格を目標にした一人ひとりのための個別指導

#### 個別指導だからリアルタイムで問題解決!

個別指導だから質問がしやすく、分からない点をリアルタイムで解決します。高校の学習はそれぞれに学習の悩みや分からない点があります。早い段階で解決していくことが大事です。受験制度や学習相談、大学情報など担当講師がしっかりとサポートします。また部活や習い事との両立ができるような時間割も自由に設定できます。



#### 学習目的に応じた個別カリキュラム!

基本的には高校で使用されている教科書に準拠した学習内容ですが、学習目的に対応する一人ひとりの要望に沿ったカリキュラムを設定します。早期から共通テスト対策や特定の単元に特化した受講もできます。また英検対策などの資格試験対策もあります。入会時にご相談ください。

#### 学校内評定を意識した受験指導!

最近では推薦入試による合格者も増えています。高校内で基準評定以上であれば指定校推薦の対象となることも可能です。もちろん通常学習の延長上に大学入試がありますが、学校評定を意識することにより、一般入試以外にも選択の幅が広がります。

指導科目 英語 英文法 英文解釈 英語長文  
数学 数学I 数学A 数学II 数学B 数学C

## 中学受験は個別指導!

中学受験は志望校により傾向と対策が異なります。公立中高一貫校や私立中など志望校により問題傾向や難易度が変わります。志望校に合った受験対策を進めることが必要です。そのうえで自分自身の学力を客観的に把握し、具体的な学習計画が必要です。個別指導では志望校別の対策と個別の受験対策カリキュラムを設定することができます。疑問点についてはリアルタイムで解決し、自分でできる単元はどんどん進めていきます。そのため効率よく受験勉強を進め、思考型問題にはじっくりと時間をかけることができます。

授業料	小学生コース				中学生コース				高校コース
	スタンダード	ハイクラス	中学受験	中高一貫	スタンダードコース(50分指導)	5教科総合コース(100分指導)			高校コース(50分指導)
	50分授業	50分授業	50分授業	50分授業	中学1・2年生	中学3年生	中学1・2年生	中学3年生	高校生
週1回	6,050円	6,050円	6,600円	7,700円~	6,600円	7,150円	-	-	8,800円
週2回	11,000円	11,000円	12,100円	15,400円~	12,100円	13,200円	23,100円	25,300円	17,600円
週3回	15,950円	15,950円	17,600円	23,100円~	17,600円	19,250円	34,100円	37,400円	26,400円

※上記の授業料の他に、維持費・教材費・テスト代等が別途必要です。お電話でお問い合わせください。(全て税込です。)

### お申し込み方法

- 1 電話でお申し込みください。(月曜日~土曜日) 受付時間 10:00~21:00
- 2 学力診断テスト 弱点単元を把握します。 随時実施
- 3 個人ガイダンス 学力診断テストをもとにコースの見直しやテキストを決定。 随時実施
- 4 講習会 スタート!!

ホームページアドレス <http://www.nisco-g.com/>

## NISCO 個別指導 ニスコpersonal

お申し込み・お問い合わせは



0120-37-0509