

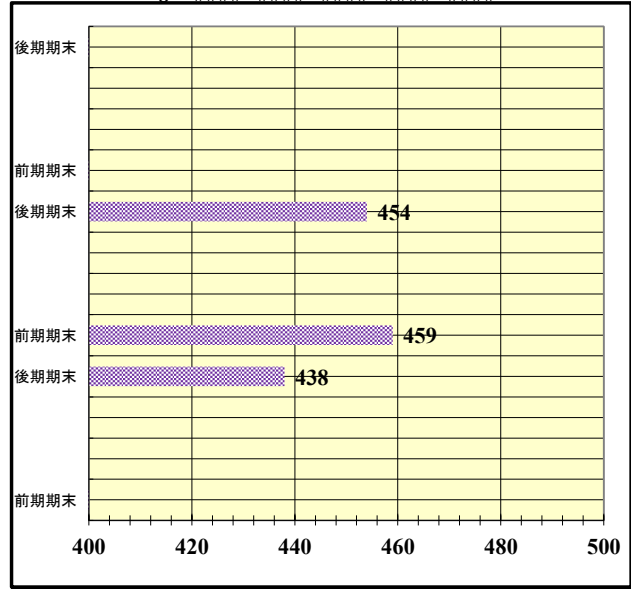
内申点の記録		国語	社会	数学	理科	音楽	美術	体育	技術	英語	合計	内申点
中1	前期											
	後期	4	5	5	4	4	4	4	3	5	38	266
中2	前期	5	5	5	5	3	4	4	3	5	39	271
	後期	5	5	5	4	4	4	4	3	5	39	271
中3	前期											
	後期											

average 85.4 78.6 81.3 78.4 77.9 373.5 58.8

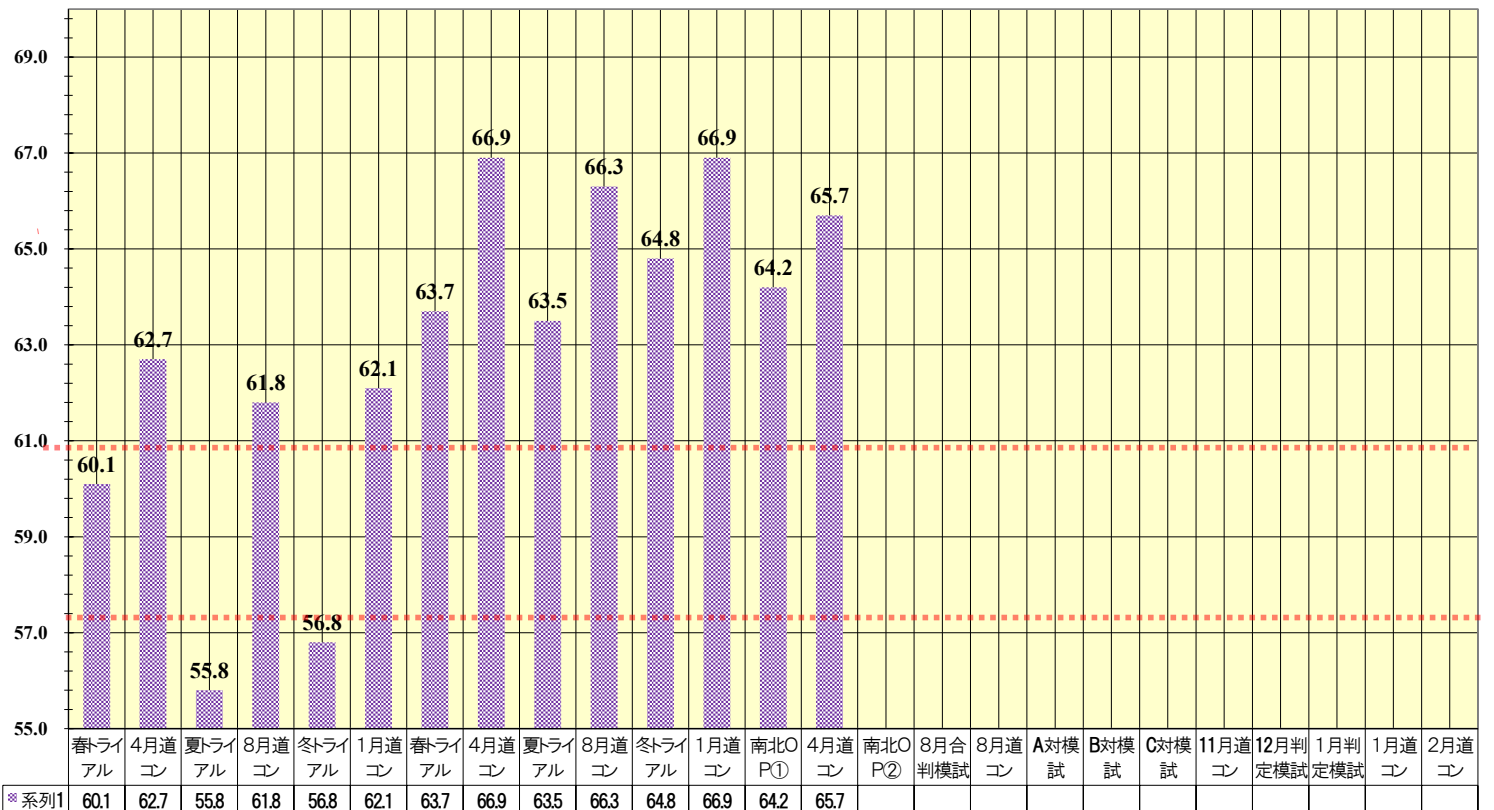
実力テストの記録		国語	数学	社会	理科	英語	合計		志望校判定			
							得点	SS	第一志望		第二志望	
中1	春トライアル	97	68	67	76	68	376	60.1	札幌東	56%	札幌西	41%
	4月道コン	99	44	87	86	92	408	62.7	札幌南	37%	札幌北	36%
	夏トライアル	64	77	65	58	73	337	55.8	札幌南	2%	札幌北	8%
	8月道コン	60	97	82	89	82	410	61.8	札幌南	31%	札幌北	55%
	冬トライアル	82	76	62	74	66	360	56.8	札幌南	2%	札幌北	2%
中2	1月道コン	91	83	80	80	68	402	62.1	札幌南	2%	札幌北	7%
	春トライアル	93	77	91	76	87	424	63.7	札幌南	7%	札幌北	22%
	4月道コン	94	76	94	83	82	429	66.9	札幌南	31%	札幌北	41%
	夏トライアル	68	82	77	90	74	391	63.5	札幌南	5%	札幌北	23%
	8月道コン	85	83	92	81	85	426	66.3	札幌南	26%	札幌北	43%
中3	冬トライアル	92	87	86	77	74	416	64.8	札幌東	66%	札幌西	50%
	1月道コン	96	88	86	85	81	436	66.9	札幌東	82%	札幌西	66%
	南北OP①	88	78	80	71	76	393	64.2	札幌東	55%	札幌西	39%
	4月道コン	87	85	89	71	82	414	65.7	札幌東	68%	札幌西	52%
	南北OP②											
中3	8月合判模試											
	8月道コン											
	A対模試											
	B対模試											
	C対模試											
	11月道コン											
	12月判定模試											
	1月判定模試											
1月道コン												
2月道コン												

定期試験の記録		国語	数学	社会	理科	英語	合計	差
中1	前期末							
	後期末	84	89	94	89	82	438	
中2	前期末	80	95	99	96	89	459	+21
	後期末	89	97	90	84	94	454	-5
中3	前期末							
	後期末							

average ##### ##### ##### ##### ##### 0.0



道コン総合SSの推移



※系列1