

ニスコパーソナル 伏見教室

10:00~22:00

☎0120-37-0509

📠011-532-8819



大きな数字 どこまでいえる？



引かれる数より
大きい答えにならなくなる

3年生からの
大きな数の予習になる

日時

2/11（水・祝） 12:30~13:30

対象

小学1年生、2年生

利用料金

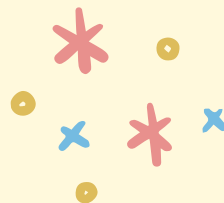
無料

内容

数字の大小を理解する。

授業形態

集団授業



皆さまのお越しを
お待ちしております！

お申し込みは以下をFAXもしくは教室に持参してください。

塾生のお友達に渡していただいてもかまいません。

----- 切り取り線 -----

学校名 学年	小学校 年	ふりがな 生徒名	
住所	〒 中央区	保護者氏名	印
電話番号	() -	平日の電話に 出やすい時間	

パーソナル伏見教室